

# Varilla roscada pulgadas

Denominación: **VARILLA ROSCADA PULGADAS**

Códigos: RVZLO

Referencia: **FT RVZLO-mx**

Fecha: **05/04/16**

Revisión: 0

Página: **1 de 2**



## RVZLO

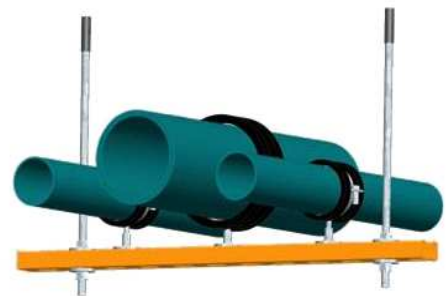
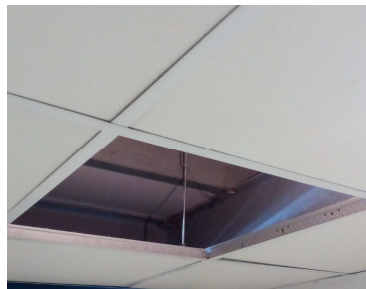
### CARACTERÍSTICAS

- Varillas roscadas en pulgadas de acero
- Acabado en cincado  $\geq 5$  micras.
- Fijación de falsos techos y similares

### APLICACIONES

- Fijación falsos techos y similares
- Tirante para guías y soportes.
- Fijaciones individuales que precisan tornillos largos.
- Fijación de lámparas, carteles, etc.

### EJEMPLOS DE APLICACIÓN



## 1. MATERIAL

CÓDIGO	FOTO	COMPONENTE	MATERIAL
RVZLO		Varilla	Acero grado 2 SAE J429, cincado $\geq 5\mu\text{m}$ ISO 4042 A2J

# Varilla roscada pulgadas

Denominación: VARILLA ROSCADA  
PULGADAS

Códigos: RVZLO

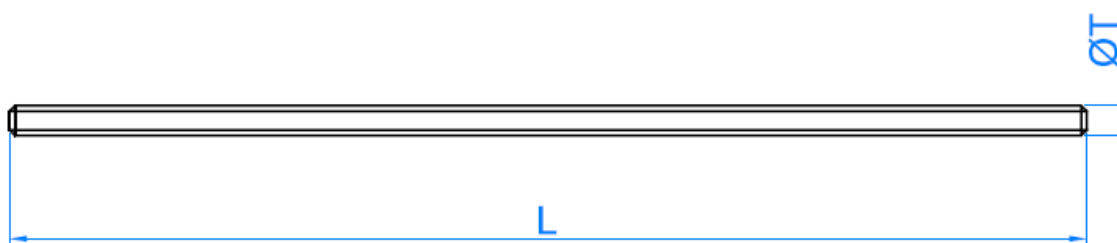
Referencia: FT RVZLO-mx

Fecha: 05/04/16

Revisión: 0

Página: 2 de 2

## 2. MEDIDAS GEOMÉTRICAS



Código	Rosca (2A)	Longitud $\pm 10$ mm
RVZLO1403	1/4"- 20	3050
RVZLO3803	3/8"- 16	3050
RVZLO1203	1/2"- 13	3050
RVZLO1401	1/4"- 20	1000
RVZLO3801	3/8"- 16	1000
RVZLO1201	1/2"- 13	1000

## 3. RESISTENCIAS CARACTERÍSTICAS

Las resistencias características de las varillas roscadas se indican en la siguiente tabla:

Código	Medida	Sección efectiva $A_s$		Resistencia a la tracción $N_{k,s}$	
		[mm <sup>2</sup> ]	[in <sup>2</sup> ]	[kN]	[lb]
RVZLO1403	1/4"- 20	20,516	0,0318	10,46	2350
RVZLO3803	3/8"- 16	50,000	0,0775	25,59	5750
RVZLO1203	1/2"- 13	91,548	0,1419	46,72	10500
RVZLO1401	1/4"- 20	20,516	0,0318	10,46	2350
RVZLO3801	3/8"- 16	50,000	0,0775	25,59	5750
RVZLO1201	1/2"- 13	91,548	0,1419	46,72	10500

10 N  $\approx$  1 kg